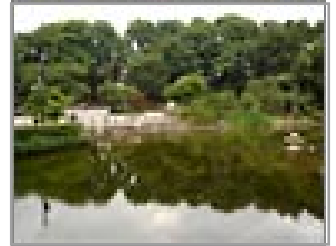


戸越公園、武家屋敷名残の庭園を歩く (東京都品川区)

■ ルートの魅力: 江戸時代は細川氏のお屋敷だった、回遊式庭園が美しい戸越公園。園内と公園そばの商店街をのんびり歩きながら、近隣に点在する神社、地蔵尊などをめぐります。

■ おすすめ: ご家族やお友達と楽しく歩きましょう。



■ 交通: 東急大井町線戸越公園駅下車



■ コース: 合計100分

【1】戸越公園駅

→10分→

【2】戸越公園

→30分→

【3】戸越八幡神社

→ぶらぶら歩き50分→

【4】伊藤博文公墓所

→45分→

【5】西大井駅

マークの説明

● コースのポイント

📍 おすすめスポット