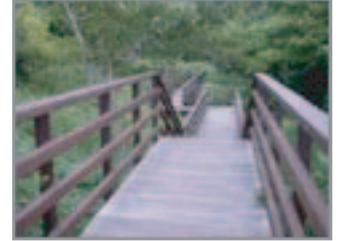


開港の歴史伝える街、横浜の緑豊かな公園巡り(神奈川県横浜市中区)

■ルートの魅力: 横浜市中区にある豊かな自然に囲まれた「根岸森林公園」、「本牧山頂公園」を散策します。坂道が多く歩き応え充分のルートでウォーキングを楽しめます。

■おすすめ: とにかく歩きたい! と思っている仲間同士で歩くのがお奨めです。



■交通: JR根岸線、根岸駅下車。



■コース: 合計150分

- [1] 根岸駅 →15分→
- [2] 白滝不動尊 →15分→
- [3] 根岸森林公園 📍 →ぶらぶら歩き45分→
- [4] 山手駅周辺 →30分→
- [5] 本牧山頂公園 ~アメリカ坂口周辺~ →25分→
- [6] 本牧山頂公園 📍 ~和田山の丘~ →20分→
- [7] マイカル本牧